

LEYENDA

UNIDADES DE LA DEPRESION DEL GUADALQUIVIR Y DE LAS ZONAS EXTERNAS DE LAS CORDILLERAS BÉTICAS.

CUATERNARIO	19	20
	17	18
	16	15
	14	13
PLIO CUATERNARIO	12	11
	10	9
MESSEMIENSE	8	7
	6	5
TORTONIENSE	4	3
	2	1
BERRAYALLENSE	SUP.	1
	INF.	2
LANGHIENSE	SUP.	3
	INF.	4

- 20 Aluvial o relleno coluvial.
- 19 Blanca (calizal).
- 18 Arcillas rojas con coque y costras calcáreas.
- 17 Arcillas, limas y gravas ferras bajo rios Guadalquivir, Guadalmar y Guadabujada.
- 16 Arcillas, limas y gravas ferras medio rios Guadalquivir, Guadalmar y Guadabujada.
- 15 Arcillas, limas y gravas ferras alto rios Guadalquivir y Guadalmar.
- 14 Conglomerados, arenas y limas.
- 13 Margas blancas.
- 12 Margas blancas.
- 11 Limas y arenas amarillas, localmente arenosas calcáreas.
- 10 Margas verdes-amarillentas con niveles de limas amarillas.
- 9 Calcarenitas blancas.
- 8 Formación blanca: Margas blancas arenosas (calizales).
- 7 Niveles de arenas calcáreas generalmente de carácter turbidítico.
- 6 Formación turbidítica: Alternancia de arenas, arenas calcáreas, arcillas y margas verdes, rojas y arena, o techo margas blancas (calizales).
- 5 Bloques o paquetes de margas, margas calcáreas y arenas calcáreas (calizales cretácicos y paleógenos).
- 4 Bloques o paquetes de yesos (calizales tridásticos).
- 3 Bloques o paquetes de arcillas (calizales tridásticos).
- 2 Bloques o paquetes de dolomitas (calizales tridásticos).
- 1 Unidad Oligoceno-Mioceno: Arcillas, margas y estibas de calizas variadas de composición y fauna: tridástico, cretácico y terciario; (deslizamientos incoherentes). Presencia de bloques y paquetes deslizados de tipo heterozoico (deslizamientos coherentes).

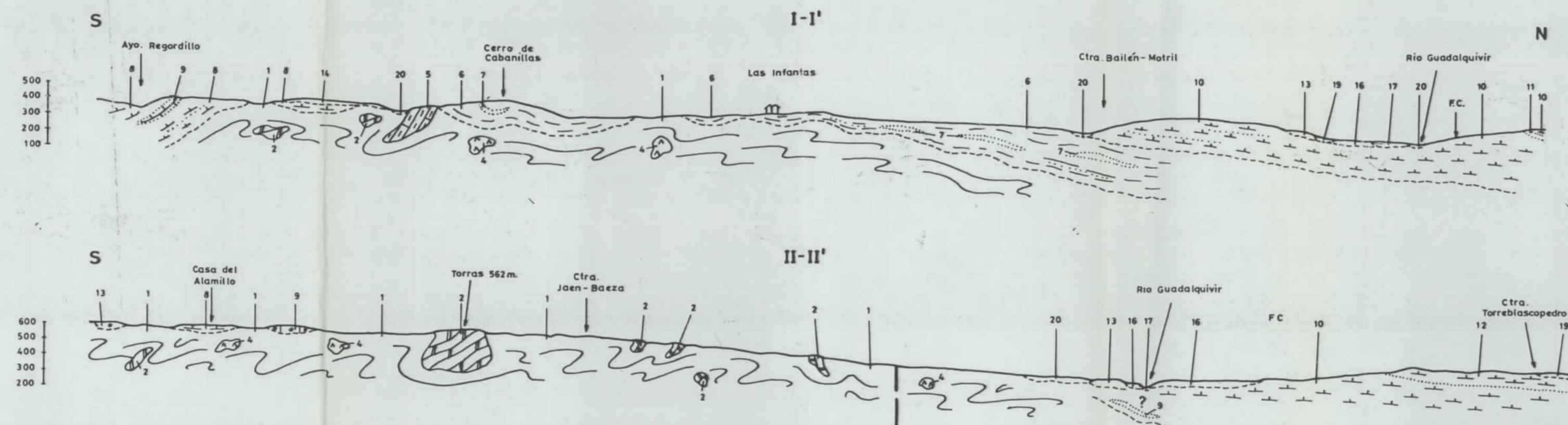
SIMBOLOGIA DE MUESTRAS Y FOTOGRAFIAS

- MUESTRA PUNTUAL
 - MUESTRA SERIADA
 - FOTOGRAFIA PUNTUAL
 - FOTOGRAFIA PANORAMICA
- 9301 - 9350

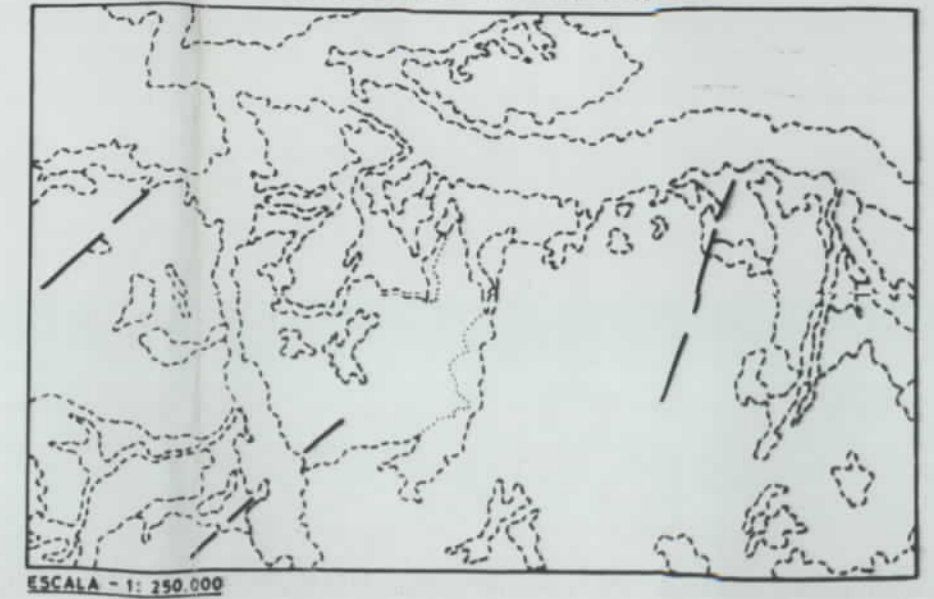
ESPECIALISTA QUE REALIZA LA ESTACION	SIGLAS	Nº DE MUESTRAS
ROLDAN GARCIA Pco. JAVIER	RG	9001 - 9199
LUPIANI MORENO EDUARDO	LM	9401 - 9450

CORTES GEOLOGICOS

Escala: H = 1:50.000
 V = 1:25.000

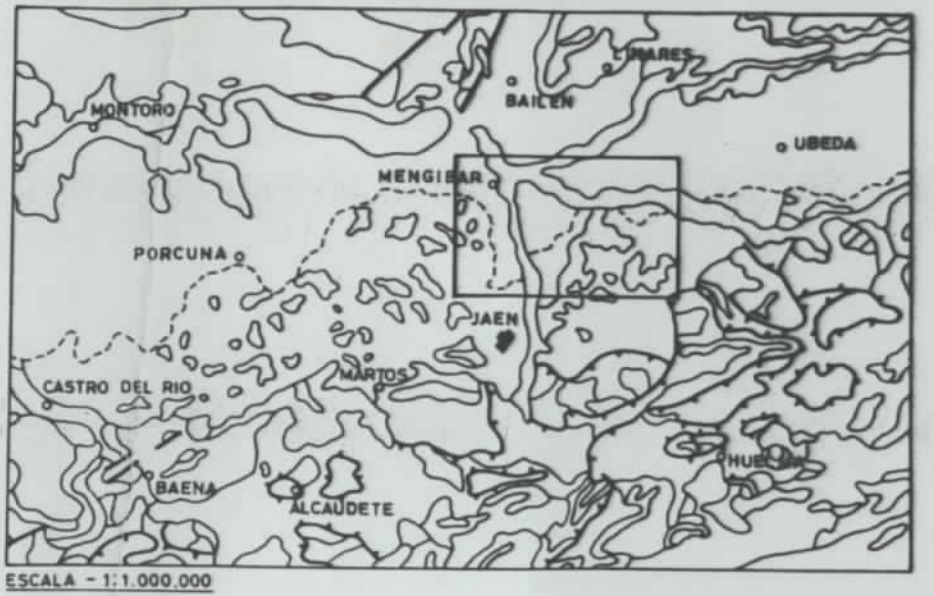


ESQUEMA TECTONICO



- | | |
|--|---|
| CUATERNARIO | MIOCENO MEDIO-SUPERIOR |
| Aluvial, coluvial y terrazas. | Formación de margas blancas arenosas (calizales) u.d.-e.1 |
| PLIOCENO | Formación turbidítica. |
| Conglomerados arenas y limas. | Unidad Oligoceno-Mioceno. |
| MIOCENO SUPERIOR | |
| Conglomerados, arenas y margas. | |
| Margas gris-azules y arenas amarillas. | |

ESQUEMA REGIONAL

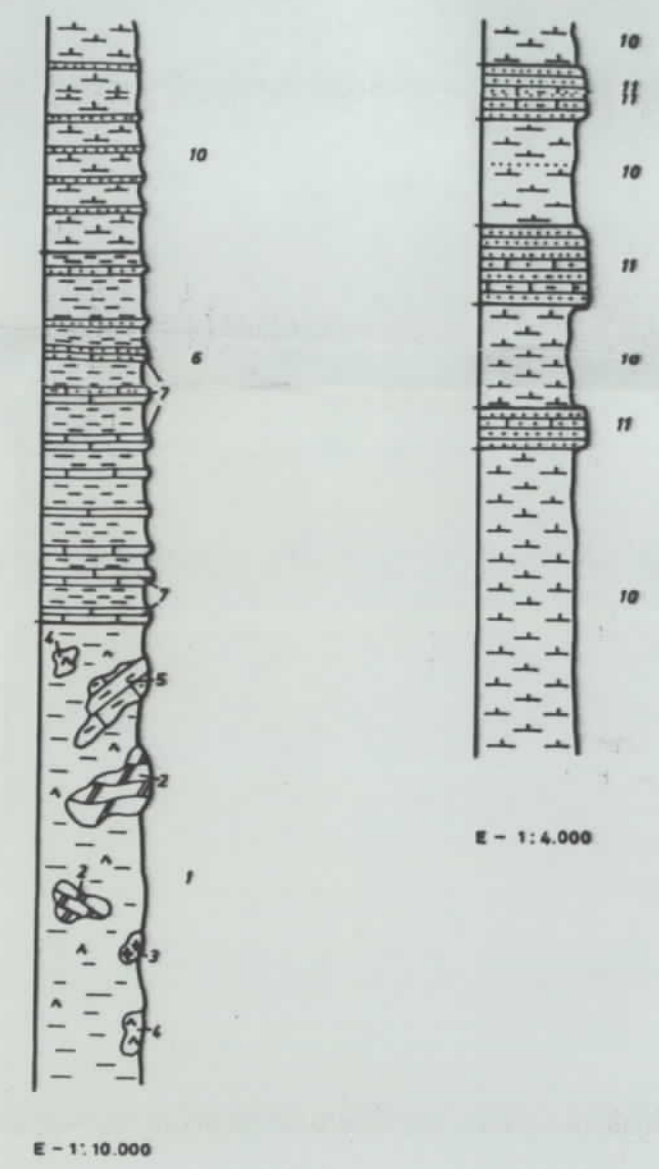


- | | |
|--|-------------------------------|
| CUATERNARIO | Cretácico inferior. |
| Mioceno Superior. | Jurásico. |
| Mioceno Medio-Superior. | Triásico Subbético. |
| Mioceno Med-Sup. (F. Turky y O. Oltava). | Triásico borde de Meseta. |
| Eoceno-Oligoceno-Mioceno inferior. | Carbonífero. a) Rocas ígneas. |
| Cretácico Superior-Paleoceno. | Dérmico. |

COLUMNAS ESTRATIGRAFICAS EN LAS PRINCIPALES UNIDADES O ZONAS.

COLUMNA SINTECA DEL MIOCENO MEDIO-SUPERIOR (Transversal Jaén-Mengibar)

COLUMNA SINTECA DEL TERTIARIO SUR-MESETE (Sector de Begíjar)



NORMAS DIRECCION Y SUPERVISION DEL IGME
 REALIZACION DE LA CARTOGRAFIA GEOLOGICA 1987

INGEMISA
 Ramón García Rio Javier
 Luciano Moreno Eduardo
 Vicente Megias Miguel

DIRECTOR DEL PROYECTO Y SUPERVISOR DEL IGME
 García Cortés Angel